

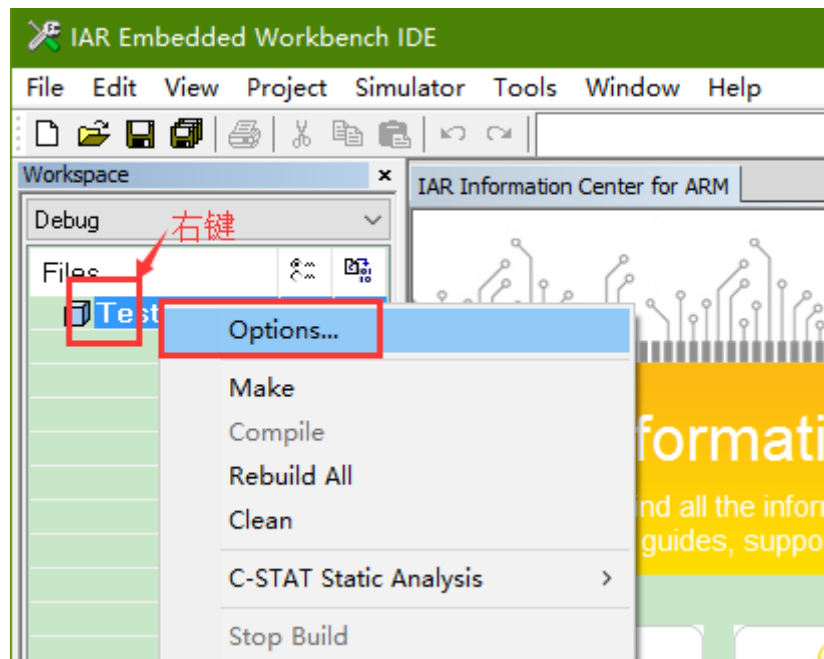
FM33A0 系列样例程序在 IAR 环境下使用说明

一、 样例程序测试工程使用

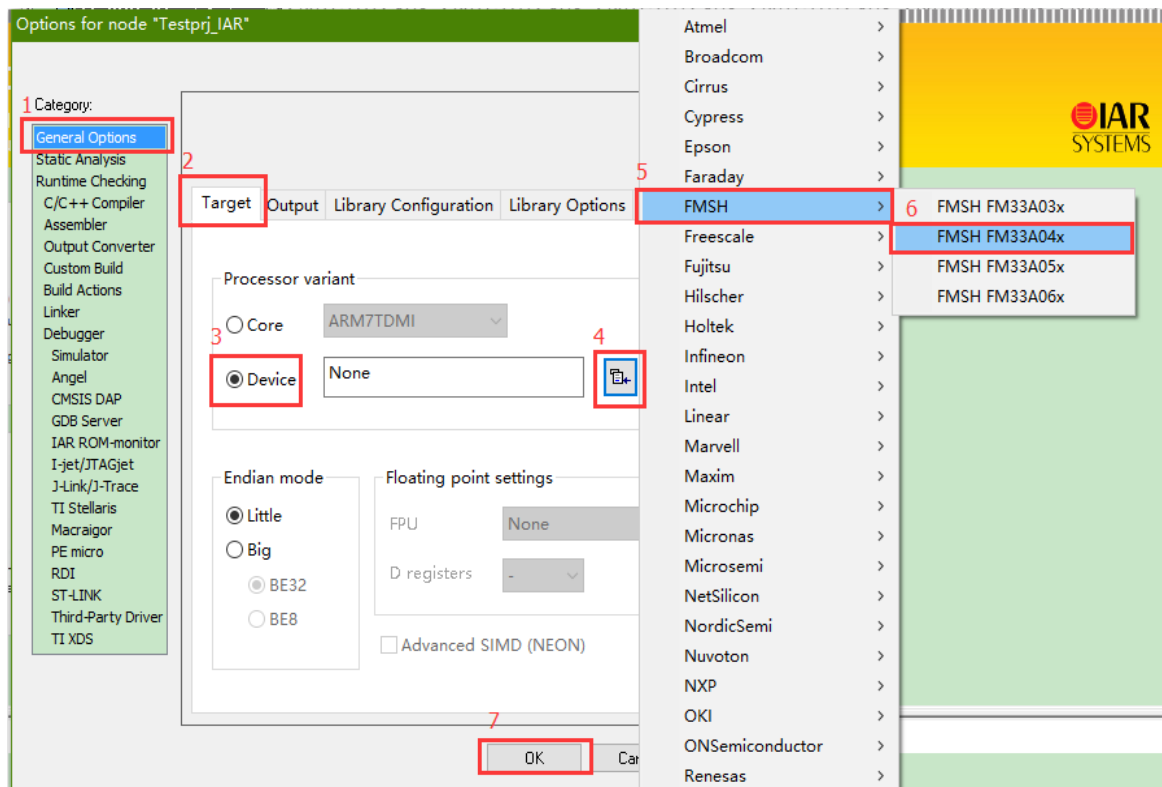
1. Examples 文件夹下存放的为芯片各模块的样例程序的 mani.c 文件。
2. 测试工程文件夹下包含了 IAR 环境的工程文件，固件库函数等。
3. 将 Examples 文件夹中样例程序对应的 main.c 文件复制到测试工程文件夹中 UserCode 文件夹下。
4. 打开 FM33A0XX_TesterV1.0_IAR 文件夹，双击 IAR 应用程序启动图标即可打开样例程序工程。

二、 配置工程

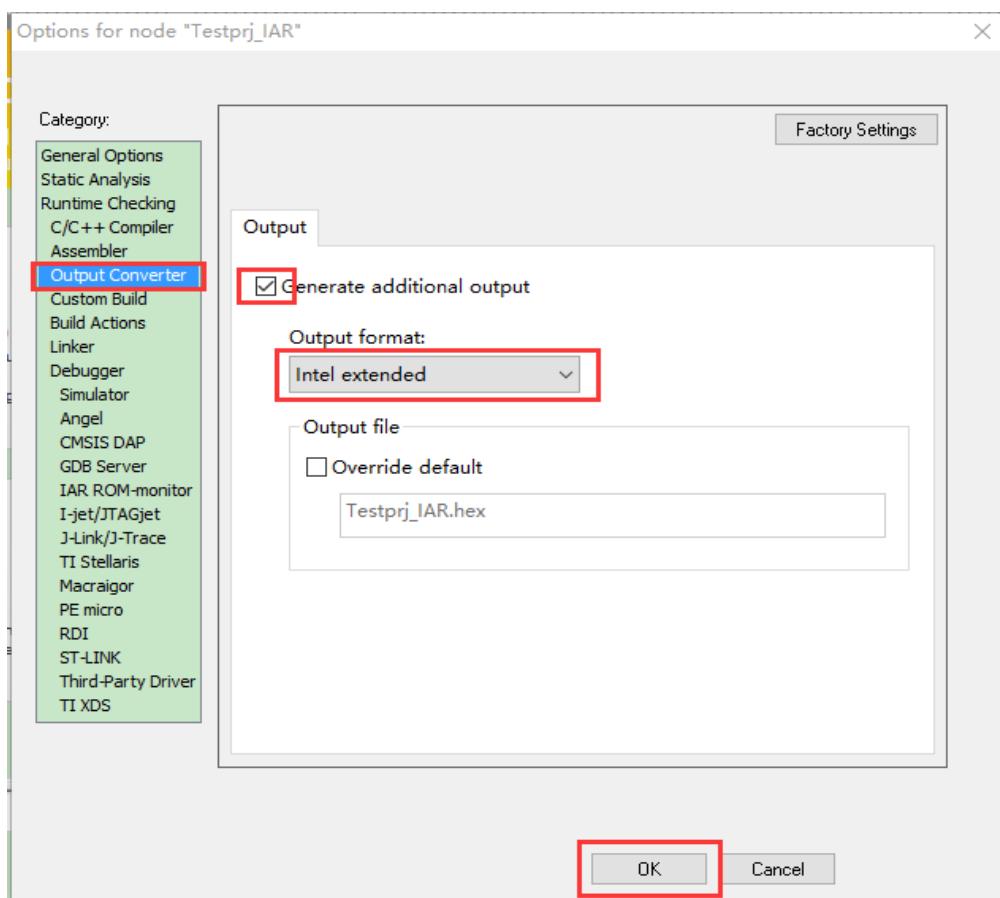
一般情况下使用默认配置即可，但是不同版本间的 IAR 打开工程可能会丢失配置，导致不能编译或者不能下载程序，如果出现异常不能下载或者仿真，可以尝试将工程重新配置一遍。



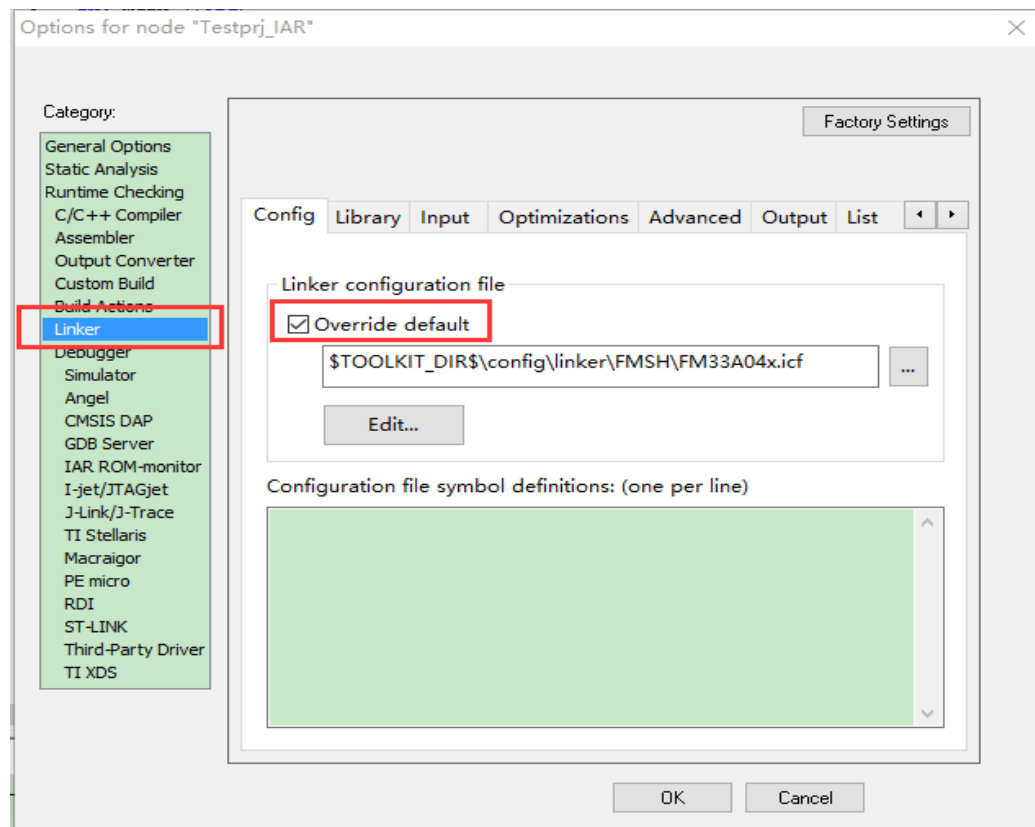
选择芯片型号



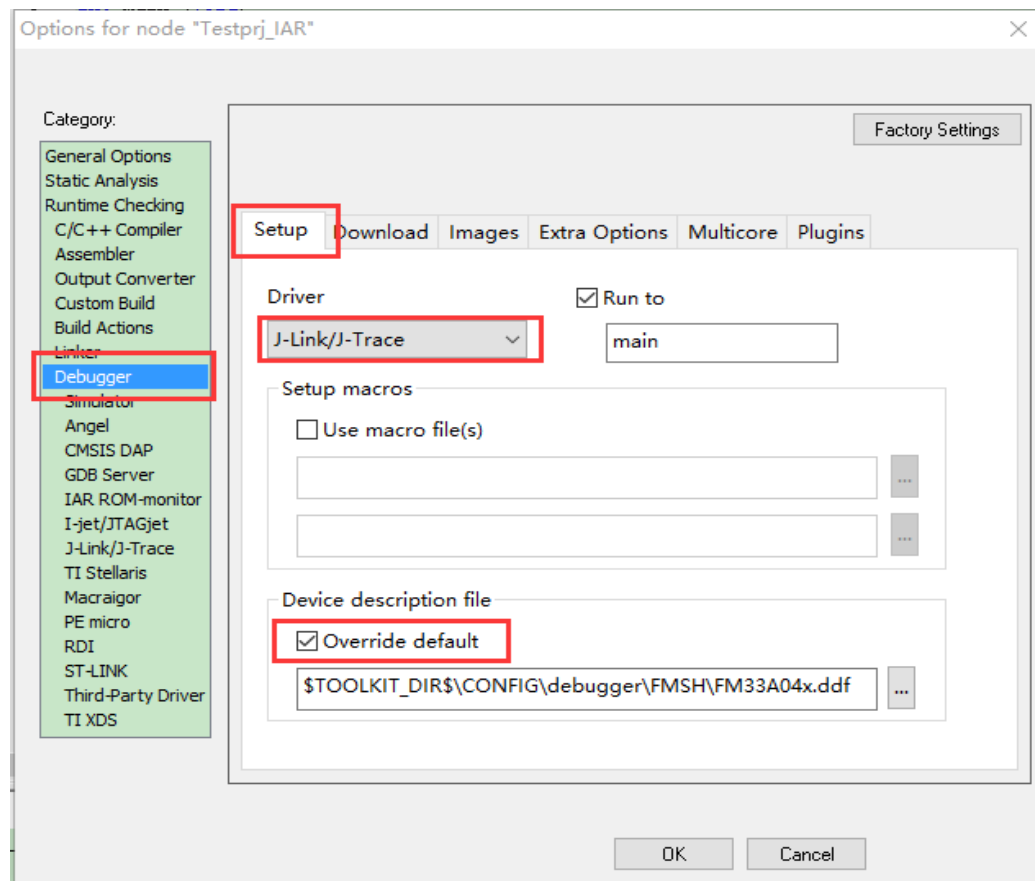
配置输出 HEX 文件



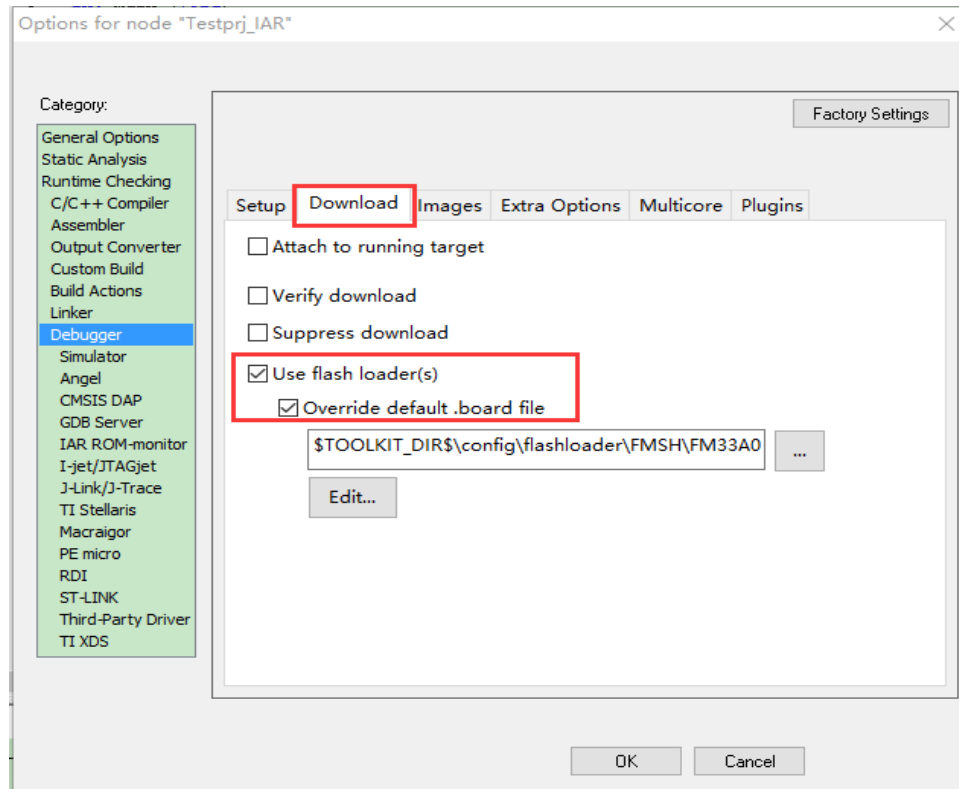
连接控制文件配置



配置仿真器



配置下载驱动



仿真器设置，仅需选择 Reset Pin 即可

